

Mal-être des dirigeants et managers :



RELYANCE LANCE UN MOTEUR DE RECHERCHE DE SOLUTIONS POUR LES AIDER À RÉSOUDRE VITE ET BIEN LEURS PROBLÉMATIQUES

La crise sanitaire et la généralisation du télétravail a accéléré un phénomène déjà bien présent : le mal-être des salariés est devenu à juste titre une préoccupation pour tous les acteurs économiques. Le Gouvernement a d'ailleurs publié une fiche pratique pour aider les managers à détecter les problèmes et à réagir rapidement ([source](#)).

Mais il ne faut pas oublier que les collaborateurs ne sont pas les seuls à être dans la tourmente. Les managers qui doivent les encadrer et les dirigeants, qui font face à une pression inouïe dans le contexte actuel, sont plus isolés que jamais.

Eux aussi sont confrontés à des risques psychosociaux : les transformations des manières de travailler, l'éloignement social, la lutte quotidienne pour préserver les emplois, les directives gouvernementales qui évoluent en permanence... sont autant de sources d'anxiété et d'épuisement pouvant conduire au burn-out.

Vers qui se tourner quand il y a un problème lié à son équipe, quand on est dirigeant ? Ou tout simplement pour reprendre confiance en soi, initier un changement ou encore mettre en œuvre une démarche RSE ?

Parce que les dirigeants/managers doivent prendre des décisions rapidement, ils ne peuvent pas se permettre de se lancer dans une quête chronophage, et le plus souvent stérile, de recherche d'informations.

Dans ce contexte, **Relyance, un Cabinet de conseil en Transformation Organisationnelle et Qualité de Vie au Travail, lance le 11 mai un «Moteur de recherche de Solutions» en ligne, accessible 7j/7 et 24h/24.**

En 4 clics, il est ainsi possible de trouver au plus vite des solutions pour résoudre toutes les problématiques dans de multiples domaines :

- Qualité de vie au Travail (QVT) ;
- Responsabilité Sociétale des Entreprises (RSE) ;
- Organisation du travail / méthodes de travail / process / outils ;
- Besoins du manager/dirigeant ;
- Gestion de projet & conduite du changement ;
- Relations au travail ;
- Management d'équipe ;
- Montées en compétences ;
- ...

COMPRENDRE, ANTICIPER ET S'ADAPTER À LA TRANSFORMATION DU MONDE DU TRAVAIL

Qu'on se le dise : le «monde d'avant» est bel et bien révolu. La forte transformation du monde du travail va s'imposer dans la durée, ce qui suppose de **réinventer l'entreprise** et de **construire de nouveaux repères**. Mais cela ne se décrète pas et les dirigeants ne savent pas toujours comment s'y prendre.

Candice Wojak, fondatrice et dirigeante de Relyance, souligne :

“ On parle toujours du bien-être des collaborateurs, de ce qu'il faut faire pour son équipe. Mais c'est toujours dans un seul sens, comme si les dirigeants devaient être en mode «Super héros», avec leur cape qui flotte au vent, toujours fort et toujours bien. Or la réalité est très différente : il y a des jours où ils vont moins bien, où ils doutent, où ils en ont marre...

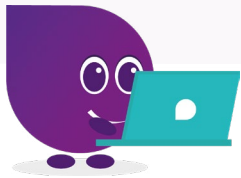


D'où l'importance de proposer des outils concrets, pratiques et simples pour les aider à réagir rapidement lorsqu'ils rencontrent un problème.

C'est pour cela que Relyance lance son **Moteur de recherche de Solutions, spécialement conçu pour les aider à trouver rapidement une réponse**, ou au moins un début de réponses, lorsqu'il s'agit d'accompagner leurs équipes. Ainsi, ils ne sont plus seuls pour décider & agir, et peuvent prendre du recul sur chaque situation vécue.

Comment ça marche ?

Le fonctionnement du Moteur de recherche de Solutions Relyance est très simple :



1) Le dirigeant/manager précise la thématique de la situation qu'il vit

Il peut s'agir de : Qualité de vie au Travail (QVT) ; Responsabilité Sociétale des Entreprises (RSE) ; Organisation du travail / méthodes de travail / process / outils ; Besoins du manager/dirigeant ; Gestion de projet & conduite du changement ; Relations au travail ; Management d'équipe ; Faire monter en compétences ou monter en compétences soi-même. S'il ne la trouve pas dans cette liste, il peut aussi l'indiquer et poser ensuite sa question pour avoir une réponse dans les plus brefs délais.



2) Il précise sa demande

Plusieurs suggestions sont proposées.

Par exemple, pour la question de la Qualité de Vie au Travail (QVT), le besoin peut porter sur l'évaluation des RPS, l'amélioration du climat de travail dans l'entreprise, la (re)mobilisation et (re)motivation des collaborateurs, l'amélioration du bien-être des collaborateurs au travail/ en télétravail, la réduction de l'absentéisme/du turnover...

Le dirigeant/manager peut aussi poser librement une question s'il le souhaite.



3) Il découvre les solutions Relyance

Les solutions proposées peuvent être des solutions d'accompagnement, mais aussi des informations fiables et pragmatiques via les articles du blog et des fiches outils ciblées.

Zoom sur

LES FORFAITS & TICKETS DE COACHING EN LIGNE POUR LES DIRIGEANTS & MANAGERS



Le bien-être des dirigeants et des managers, ça compte ! Aujourd'hui, il est nécessaire d'inclure plus de réciprocité dans les relations entre dirigeants/managers et leurs équipes.

Il faut aussi rappeler une évidence : se poser toutes sortes de questions, voire se remettre en question soi-même est tout à fait normal. Le hic, c'est que les questionnements peuvent rester en suspens, faute de réponses, et aboutir parfois à des situations problématiques.

Car l'isolement face à certains problèmes, qu'il s'agisse de fond (posture, relations, développement personnel...) ou de forme (process, outil...) peut avoir un impact sur l'organisation, les relations, le fonctionnement...

Mais faute de temps, de ressources ou de recul, il est souvent complexe de trouver des réponses seul. C'est pour cela que Relyance propose un **forfait «Coaching en ligne», à la séance ou au forfait (1,2 ou 5 heures)** : un regard extérieur fiable, accessible par téléphone ou visioconférence, pour optimiser la résolution des problématiques.

A la fois technique et concret, cet **appui mobilisable à tout moment** est un réel atout pour gagner en efficacité au quotidien.

Plusieurs thématiques d'accompagnement sont proposées, liées au management, à la conduite de changement, aux pratiques professionnelles, à la gestion d'équipes, aux outils et process de travail, à la communication mais également au développement personnel, à la gestion des émotions, à la posture professionnelle et à la confiance en soi...

Le coaching en ligne



Je ne sais pas
quoi faire face à...



Prise de RDV dans
l'agenda du coach



Séance en visio
ou par téléphone

Grâce à un écosystème de professionnels engagés, Relyance dispose en permanence d'experts qualifiés et expérimentés qui vont pouvoir intervenir à la demande en fonction des questions à résoudre.

RELYANCE, LE CENTRE DE RESSOURCES DE RÉFÉRENCE POUR TOUS DIRIGEANTS, MANAGERS ET RH EN RÉFLEXION

Relyance est un Cabinet de conseil en Transformation Organisationnelle et Qualité de Vie au Travail totalement atypique.

D'abord parce qu'il **se réinvente en permanence**. Par exemple, en pleine période de crise, le cabinet continue de recruter pour se préparer au monde de demain.

De plus, comme il avait déjà digitalisé une grande partie de ses prestations et lancé les cycles d'innovation **PimpMyCompany** pour se réinventer en continu, il était fin prêt à entrer dans l'ère Covid.

Ensuite, Relyance fait la part belle aux **relations humaines et aux aventures enrichissantes**. Quitte à s'adapter pour élargir le champ des possibles.

Par exemple, un de ses collaborateurs est parti faire Saint Jacques de Compostelle pendant 3 mois et son travail a alors été organisé en fonction de ce projet.

Quant à Candice, bien que chef d'entreprise, elle est partie 8 mois en voyage autour du monde en 2020, tout en continuant à diriger Relyance à distance et aujourd'hui elle a choisi de vivre dans un van aménagé !

Candice précise :

Toutes les entreprises peuvent construire leur propre équilibre, en fonction de ce qu'elles souhaitent et de ce qui compte réellement pour l'équipe de direction et les collaborateurs.

Enfin, ce choix de management n'empêche pas le cabinet de **garder la confiance des clients et de se développer**. Bien au contraire !

Les collaborateurs, les managers et même la dirigeante, lorsqu'ils sont épanouis, sont beaucoup plus impliqués et donne vie aux valeurs qui font l'ADN de Relyance :

- L'éthique comme fil rouge des relations clients ;
- L'exemplarité comme guide de fonctionnement interne ;
- L'équilibre entre le sérieux des sujets et des méthodes d'intervention qui sortent des sentiers battus (Jeu de la rencontre annuelle, Jeu « mon mode d'emploi personnel », création de chasses au trésor pour s'approprier des notions complexes comme la RSE, ou un parcours ludique pour favoriser le recueil de candidatures qualifiées pour un recrutement etc...).

Ils nous font confiance

Témoignages

Labelisée ISO 26000 (norme de référence pour la RSE), Relyance veut incarner la cohérence entre ce qui est dit et ce qui est fait !

Voici un aperçu de quelques témoignages clients :

Echanges conviviaux et professionnels. Souci de s'adapter à la demande. Souplesse et réactivité, conforme au planning, Satisfait de la démarche en général : réactif si besoin de précisions et adaptabilité, Innovant : le cabinet est toujours à la recherche de ce qui se fait différemment et essaye de passer par d'autres prismes. « Pepsy » : dynamique, entraînant, sympathique et ludique et toujours sous un angle professionnel. Réactif.

Génial, j'y vois plus clair, ça m'aide énormément, confiance, plus posée, je me sens mieux, cercle vertueux, douceur et tact mais les choses sont dites.

Efficace, bien calé, Travail de synthèse remarquable, bien calé avec timing précis, très ouvert, écoute active, la capacité à réagir très vite et recentrer le débat. Capacité de synthèse rapide, Pédagogie, Esprit de synthèse, Efficacité, Disponibilité, Professionnalisme. La mission a permis au CODIR d'être soulagé en termes de travail.

Contact chaleureux, les questionnement du consultant m'ont permis d'affiner ma demande, respect des délais, - Adaptation aux spécificités de la structure / du public, Ecoute, Empathie, formation dynamique et joyeuse, grand respect des différences du groupe, tout en laissant une liberté d'expression et en incitant chacun à prendre place, discours (adapté, humain, m'a touchée), Compétent, Empathique, Vivant, dynamique, tonique.



À PROPOS DE CANDICE WOJAK LA DIRIGEANTE



Candice WOJAK a fait Sciences Po Strasbourg et l'Ecole de Management de Strasbourg.

Originaire de l'Île de la Réunion, Candice s'est installée à Strasbourg pour ses études. Elle a ensuite travaillé durant 4 dans un cabinet de conseil RH dans lequel il n'y avait pas forcément de cohérence entre ce qui était dit et fait.

Elle a alors décidé de créer Relyance pour lancer «l'entreprise de rêve» dans laquelle elle aurait voulu travailler : une entreprise qui concilie équilibre, bien-être au travail et excellence.

Pour en savoir plus



L'équipe relyance



relyance.fr



[Relyance](#)



[Candice Wojak](#)

Contact presse

Candice WOJAK
c.wojak@relyance.fr
06 78 05 03 84

